

LUCEA 10, 40, 50, 100  
DESIGN ET ÉFFICACITÉ  
DE L'ÉCLAIRAGE D'EXAMEN  
À L'ÉCLAIRAGE OPÉRATOIRE

**MAQUET**  
GETINGE GROUP

SURGICAL WORKPLACES



MAQUET  
LUCEA 40

MAQUET  
LUCEA 10



## LUCEA 10, 40, 50, 100 DESIGN ET EFFICACITÉ DE L'ÉCLAIRAGE D'EXAMEN À L'ÉCLAIRAGE OPÉRATOIRE



**Un gage de qualité :** MAQUET est l'un des premiers fournisseurs au monde d'équipements médicaux pour les salles d'opérations et les unités de soins intensifs. Qu'il s'agisse des divisions Surgical Workplaces, Cardiopulmonary ou Critical Care, MAQUET place toujours les besoins du personnel de santé et des patients au premier plan lors du développement de ses produits. Que ce soit en matière de sécurité, d'efficacité ou d'économies, MAQUET apporte des solutions aux contraintes des hôpitaux.

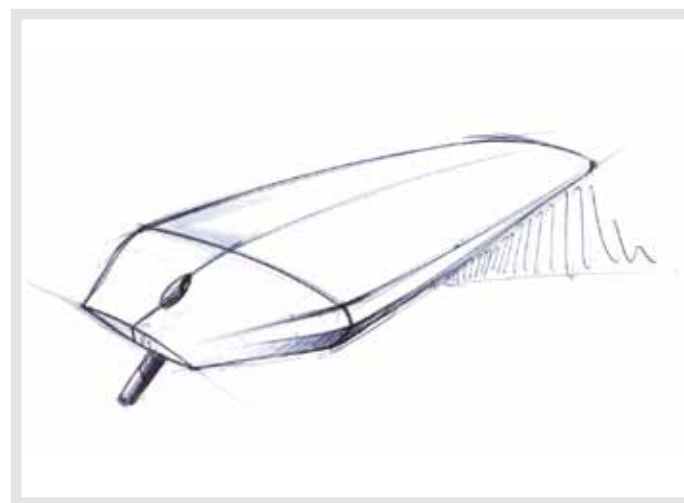
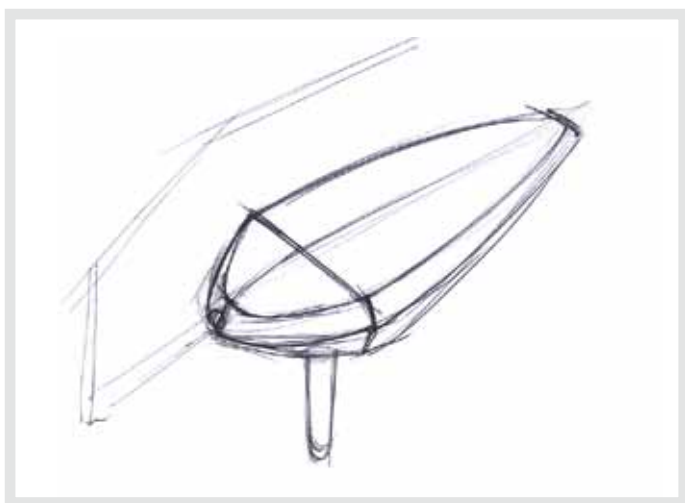
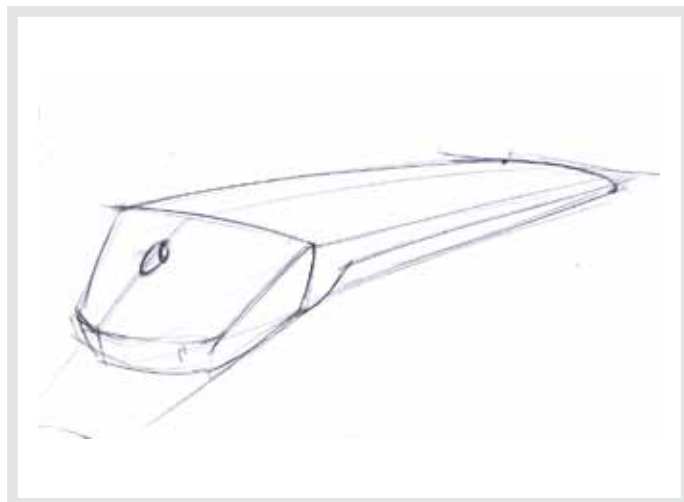
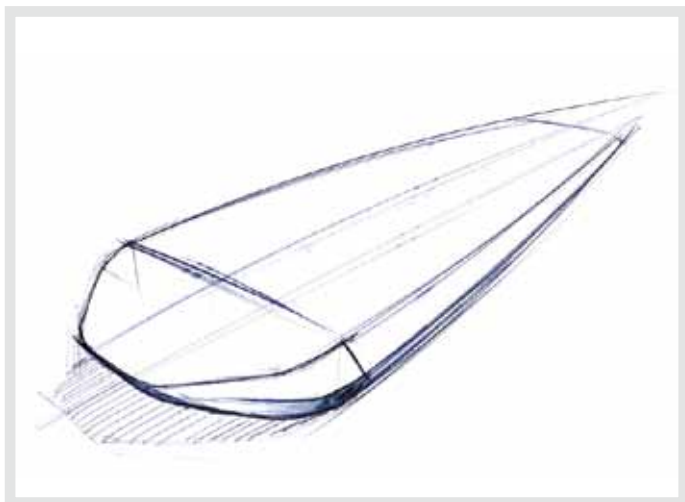
**Fort de son savoir-faire en éclairages opératoires,** bras de distribution plafonniers et solutions multimédia, MAQUET place les normes, la qualité et l'innovation au centre de ses préoccupations afin de servir au mieux les patients et le personnel de

santé. Les éclairages opératoires MAQUET sont mondialement reconnus pour leur qualité de conception. En les associant à sa gamme étendue de systèmes de bras de distribution plafonniers, MAQUET propose ainsi aux divers services hospitaliers, des solutions globales et complètes.

Avec la série LUCEA, MAQUET offre à tous les professionnels: médecins généralistes, dentistes, dermatologues, gynécologues, vétérinaires, ainsi qu'aux établissements hospitaliers, un éclairage qui leur apporte autonomie, liberté, fiabilité et une empreinte écologique très limitée.

MAQUET – The Gold Standard.

## GAMME LUCEA 10, 40, 50 & 100 GENÈSE D'UNE IDÉE



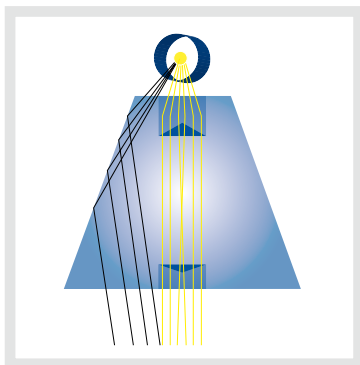
**Rompre avec le passé** et ses formes arrondies, proposer une conception novatrice pouvant faciliter l'usage quotidien qu'en font les professionnels de la médecine et les équipes chirurgicales, tel était le leitmotiv de l'équipe de conception de MAQUET. La coupole classique de forme arrondie a cédé la place à des lignes plus anguleuses, le recours à des matériaux transparents évoquant la pureté. Une forme triangulaire a été associée à une poignée ergonomique pour diriger facilement la lumière vers une plaie ou un champ opératoire. L'emploi de pièces légères en PMMA garantit une maniabilité parfaite.

Lors de la création de la série LUCEA, MAQUET a appliqué son savoir-faire en matière de lumière et d'optique pour créer une forme radicalement différente tout en apportant un faisceau de lumière parfaitement circulaire. Sa conception unique favorise une position optimale de la coupole, garantissant une puissance lumineuse maximale et une excellente dilution des ombres.





## GAMME LUCEA 10, 40, 50 & 100 POUR UNE PRATIQUE QUOTIDIENNE



**Un éclairage de grande qualité :** En tant qu'expert optique, MAQUET a sélectionné une LED offrant efficacité lumineuse et fiabilité.

- Une tache de lumière concentrée et homogène pour répondre à chaque besoin : de 50 000 lux à 50 cm pour LUCEA 10 à 100 000 lux à 1 mètre pour LUCEA 100.
- Utilisation de LEDs blanches et intégration de l'"HECOL", un guide lumineux unique permettent d'éliminer les ombres portées et d'éviter les ombres colorées.
- Une meilleure différenciation des tissus (en superficie et en profondeur) grâce à un indice de rendu des couleurs de 95.
- Une émission de chaleur minimale pour un meilleur confort des patients et une sécurité accrue.



**Autonomie:**

- Pas de remplacement d'ampoule : la durée de vie des LEDs est de 50 000 heures pour LUCEA 50 & 100 générant une réduction des coûts de fonctionnement.
- Nul besoin de maintenance : un éclairage toujours disponible.
- Permet une concentration totale sur l'acte médical.
- Solution polyvalente s'adaptant à tous les environnements médicaux.
- Eclairage fermé, surface lisse pour une hygiène parfaite.
- Autonomie de 8 heures en mode « batterie » pour la version mobile LUCEA 100.



**Liberté :**

- Design en forme de flèche pour un positionnement au plus près de la plaie
- Facilité de manipulation : grâce à une poignée externe, les positions les plus précises sont possibles, peu importe l'emplacement de la zone à examiner.
- ERGODISC : un système d'équilibrage breveté sur LUCEA 40, 50 & 100 : assure une parfaite stabilité de la coupole lors de l'intervention.)
- Amélioration des conditions de travail : le volume important de lumière permet à l'équipe chirurgicale de travailler sans avoir besoin de manipuler l'éclairage au cours de l'intervention.

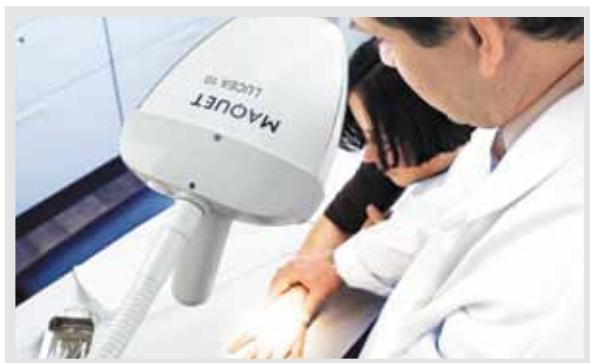


**Un produit vert : pour un impact environnemental limité**

- La série LUCEA est développée à base de composants écologiques.
- Elle est composée à 80% de matériaux recyclables.
- Une surface arrondie et lisse limite l'utilisation d'agents nettoyants et détergents.
- Un packaging optimisé, compact et écologique pour réduire les déchets.
- Baisse de la consommation énergétique : 1/3 de moins que les systèmes halogènes conventionnels.



## LUCEA 10 SIMPLIFIER LE QUOTIDIEN DES SPÉCIALISTES



Le LUCEA 10 fournit 50 000 Lux à 50 cm, offrant ainsi un éclairage idéal aux professionnels de la médecine. Avec son bon indice de rendu des couleurs (IRC 95), le modèle LUCEA 10 est, par exemple, particulièrement adapté à la dermatologie. L'utilisation de LEDs garantit l'absence d'émission de chaleur par l'éclairage, qualité très appréciée des phlébologues lorsqu'ils doivent faire la distinction entre les veines saines et les veines variqueuses. Le LUCEA 10, qui

existe en versions montée sur rail, sur plateau et mobile, est adapté à tous les environnements de travail. Pour simplifier les tâches quotidiennes des spécialistes et éviter les problèmes de maintenance, le LUCEA 10 utilise des LEDs dont la durée de vie est beaucoup plus élevée que celle des ampoules halogènes, ce qui permet aux médecins de consacrer tout leur temps à leurs patients.







## LUCEA 40

### LE SAVOIR-FAIRE MAQUET APPLIQUÉ AUX ÉCLAIRAGES D'EXAMEN



- Conçu pour les salles d'induction, de déchoquage et de réveil, le LUCEA 40 assure un éclairage de 40 000 lux. Avec ses 26 LEDs, la dilution des ombres est nettement supérieure à celle des autres éclairages de sa catégorie.
- Outre une version mobile, le LUCEA 40 existe en versions plafonnière et murale pour gagner de la surface au sol et faciliter le nettoyage. La conception sans ouverture contribue également à une meilleure hygiène.
- Le LUCEA 40 est en outre conçu pour respecter les normes médicales les plus sévères (IEC, UL, etc.).

## ÉCLAIRAGES OPÉRATOIRES LUCEA 50 & 100 LORSQUE LA TECHNOLOGIE LED INNONDE LES SALLES D'OPÉRATION

Les éclairages opératoires LUCEA 50 et 100 ont été développés pour faire bénéficier toutes les salles d'opération de la technologie à LED. Leur conception innovante associée à leur forme fonctionnelle offre à l'équipe chirurgicale un produit efficace. Pour répondre aux besoins de tous les utilisateurs, les LUCEA 50 et 100

sont proposés en versions mobile, plafonnrière et murale, avec ou sans batterie. Conçus pour la chirurgie, les modèles LUCEA 50 et 100 fournissent un éclairage de grande qualité grâce à la technologie à LED, sans compromis sur les améliorations importantes offertes par les éclairages opératoires MAQUET.



### Programme de stabilité du flux inclus dans tous les éclairages :

- Commande unique du flux lumineux des LED
- Commande dynamique de l'éclairage offrant un éclairage constant pendant toute la durée de l'intervention.



### Commande de l'éclairage du bout des doigts :

- La technologie capacitive permet à l'utilisateur d'adapter l'éclairage à ses besoins sans risquer de bouger l'éclairage.
- L'équipe chirurgicale peut commander les éclairages à distance, en fonction des besoins du chirurgien, depuis n'importe quel endroit d'un bloc opératoire à l'aide de la télécommande à infrarouge.



### Une concentration totale sur l'intervention chirurgicale :

- Fatigue visuelle réduite pour le chirurgien grâce à une conception intelligente de superposition de faisceaux lumineux.
- Absence de points lumineux agressifs au centre du faisceau lumineux.
- Le système de focalisation garantit une tache de lumière uniforme et concentrée même lorsque la coupole n'est pas à proximité du champ opératoire.
- Aucune dérive possible lorsque la coupole est en place avec le système de compensation.



### Un éclairage dédié à la petite chirurgie équipé d'une technologie multimédia :

- Toutes les coupoles LUCEA 100 sont pré-câblées vidéo, prêtes pour transmettre des signaux vidéo en qualité SD.
- LUCEA 100 permet de répondre à des utilisations de formation.





## LUCEA 50 & 100 UN LARGE CHOIX DE CONFIGURATIONS



*LUCEA DUO 100 + 50 V*



*LUCEA DUO 100 + 50 V sur tube SATELITE avec un bras support*





## DONNÉES TECHNIQUES LUCEA 10 & 40



LUCEA 10 : version murale



LUCEA 10 : version rail / bureau



LUCEA 10 : version mobile



LUCEA 40 : version murale



LUCEA 40 : version plafonnrière



LUCEA 40 : version mobile

Caractéristiques optiques et mécaniques	LUCEA 10	LUCEA 40
Taille de la coupole (mm)	223 x 175	337 x 214
Poids de la coupole (kg)	0,8	1,850
Eclairage à 50 cm (lx)	> 50 000	N/A
Eclairage à 1 m (lx)	> 10 000	> 40 000
Diamètre du champ (cm)	à 50 cm : < 13	à 1 m : < 24
Température de couleur (K)	4 500	4 500
Indice de Rendu des Couleurs (IRC) (Ra)	95	95
Puissance nominale (VA)	22	55
Consommation électrique de la coupole (W)	9	20
Tension d'alimentation (V DC)	40	45

## DONNÉES TECHNIQUES

### LUCEA 50 & 100



LUCEA 50 : version mobile



LUCEA 50 : version mobile avec batterie



LUCEA 50 : version plafonnrière



LUCEA 100 : version mobile



LUCEA 100 : mobile version avec batterie



LUCEA 100 : version plafonnrière



LUCEA 50 : version murale



LUCEA 100 Duo : version plafonnrière



LUCEA 50/100 Duo : version plafonnrière

Caractéristiques optiques et mécaniques	LUCEA 50	LUCEA 100
Eclairément à 1 m (lx)	> 50 000	> 100 000
Diamètre du champ (cm)*	23	23
D50 / D10	> 0,55	> 0,55
Profondeur d'éclairément (cm)	186	106
Température de couleur (K)	4 300	4 300
Indice de Rendu des Couleurs (IRC) (Ra)	95	95
Radiant énergétique (mW/m <sup>2</sup> .lx)	3,9	3,9
DONNÉES CAMÉRA (uniquement sur LUCEA 100)		
Capteur	CCD / 1/4"	
Objectif	zoom x 10 motorisé	
Définition	768 x 576	
Rotation de l'image	2 positions	
Position de la caméra	intégré à l'éclairage	
Sortie vidéo	SDI	

\* Diamètre du champ donné pour 10% de l'éclairément central à 1 m sous la coupole.  
Toutes les valeurs sont mesuées conformément à la norme IEC60601-2-41, édition 2.

# MAQUET

## GETINGE GROUP

MAQUET SAS  
Parc de Limère  
Avenue de la Pomme de Pin  
CS 10008 Ardon  
45074 ORLEANS Cedex 2, France  
Phone: +33 2 38 25 88 88  
Fax: +33 2 38 25 88 00  
info@maquet-sa.fr  
www.maquet.com

GETINGE GROUP est un fournisseur mondial de premier plan en produits et systèmes contribuant à améliorer la qualité et la rentabilité des soins de santé et de la biologie. Nous regroupons nos activités sous les trois marques ArjoHuntleigh, GETINGE et MAQUET. ArjoHuntleigh se consacre à la mobilité des patients et au traitement des plaies. GETINGE propose des solutions de lutte contre les infections dans les soins de santé et de prévention de la contamination en biologie. MAQUET se spécialise dans les traitements et produits destinés aux interventions chirurgicales, à la cardiologie interventionnelle et aux soins intensifs.